



新冠肺炎

物體表面幫助
增強醫療保健
環境中的衛生及
感染控制措施

CORIAN®
DESIGN

Make Your Space™

內容

- 面對新型冠狀病毒全球大流行的新挑戰
- 採用適當的清潔／消毒物體表面的方案來改善各項感染控制措施
- 什麼是可麗耐® 實體面材？
- 其性能得到廣泛的認證
- 物體表面與感染傳播
- 關於新型冠狀病毒和物體表面的消毒方案
- 為什麼可麗耐® 有助於防止傳播感染？
- 病毒和細菌：100% 不會出現在可麗耐® 實體面材的表面
- 可麗耐®：衛生安全首選
- 清潔和消毒可麗耐®
- 可麗耐® 的日常維護
- 可麗耐®：擁有更好的投資回報率
- 可麗耐®：可以完美修復
- 醫療保健環境：最常用的面材物料比較
- 由經驗豐富的合作夥伴提供靈活性、可用可行的方案
- 醫院和醫療機構裡的可麗耐® 實體面材



面對新型冠狀病毒全球大流行的新挑戰

全球影響

重新思考所有存放在商業或公共空間裡的東西

對下列三方面的認知獲得了提升：

- 病毒和細菌的傳播；
- 接觸表面的作用；
- 醫療照顧相關感染（HAI）。

所有人必須加強清潔和消毒經常接觸的表面，例如水槽、枱面、桌子、門把手、電燈開關、把手與牆板，以保持去污染的空間來阻止病毒傳播。

在高風險區域（例如浴室或病房），病毒和細菌有機會粘附在房間內不同的表面上。增加了它們從手傳遞到眼睛、鼻子和嘴巴的可能性。



採用適當的清潔／消毒物體表面的方案 來改善各項感染控制措施

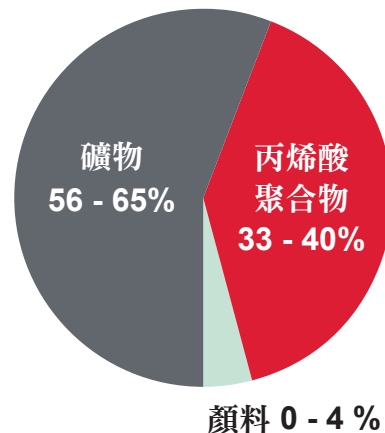


什麼是可麗耐® 實體面材？

複合材料

- **MMA**（甲基丙烯酸甲酯）和 **ATH**（三水合氧化鋁）；
- 具有色彩和美感的環保顏料；
- 材料經過生產之後成為一件板材、獨立臉盆或水槽；
- 丙烯酸樹脂（**MMA**）：具有優秀的抗紫外線和抗化學性能；
- **ATH**：從鋁土礦中提取，然後精製及純化。

2/3 礦物（填料）ATH
1/3 丙烯酸樹脂（粘合劑）或 MMA
環保顏料



其性能得到廣泛的認證



在醫院和醫療機構裡使用的設施，其表面必須具備以下條件：

- 功能上的好處（衛生、易於清潔、耐用、不釋放 VOCs）；
- 設計優勢（特定配置、無縫安裝等等）。



可麗耐® 實體面材已經獲得：

- 世界一流的獨立認證，包括其特質、優點和性能。



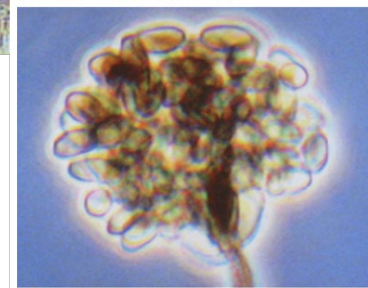
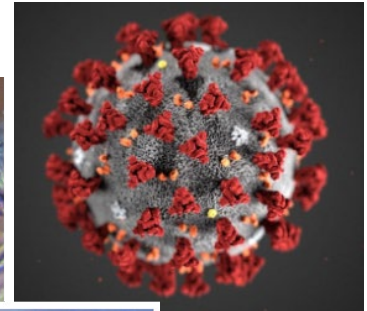
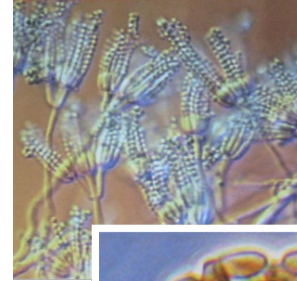
物體表面與感染傳播



物體表面與感染傳播

病原體在環境表面上的存活時間^{1,2}

病原體	存活時間
新型冠狀病毒 ³	4 小時至 3 天
艱難梭菌	> 5 個月
葡萄球菌	7 個月
耐萬古黴素腸球菌	4 個月或超過 3 天
不動桿菌	5 個月
諾沃克病毒	3 星期
腺病毒	3 個月
輪狀病毒	3 個月
嚴重急性呼吸系統綜合症、愛滋病毒等等	數天至數星期



1. Survival rates are dependent upon the type of surface, environmental conditions, presence of biofilm among other factors.
2. Feid, Craig, "Novel Antimicrobial Surface Coatings and the Potential for Reduced Fomite Transmission of SARS and Other Pathogens"
3. Van Doremalen, N. et al., April 16, N Engl J Med 2020; 382:1564-1567, DOI: 10.1056/NEJMc2004973

關於新型冠狀病毒和物體表面的消毒方案

來自 ECDC (歐洲疾病預防及控制中心)

使用 0.1% 次氯酸鈉來清除殘留在物體表面的新型冠狀病毒



物體表面通常受到抗藥性金黃葡萄球菌感染 (MRSA)

R.S. Ulrich with P.A. Wilson



關於新型冠狀病毒和物體表面的消毒方案

圖表一：不同的抗菌劑也有效對付各種冠狀病毒，包括：人類冠狀病毒 229E（HCoV-229E）、小鼠肝炎病毒（MHV-2 和 MHV-N）、犬冠狀病毒（CCV）、豬傳染性胃腸炎病毒（TGEV）與嚴重急性呼吸系統綜合症冠狀病毒（SARS-CoV）¹。

抗菌劑	抗菌劑	完成測試的冠狀病毒	參考資料
乙醇	70%	HCoV-229E、MHV-2、MHV-N、CCV、TGEV	[4、6、7]
次氯酸鈉	0.1 - 0.5% 0.05 - 0.1%	HCoV-229E SARS-CoV	[6] [5]
聚維酮碘	10% (1% 碘)	HCoV-229E	[6]
戊二醛	2%	HCoV-229E	[6]
異丙醇	50%	MHV-2、MHV-N、CCV	[7]
苯扎氯銨	0.05%	MHV-2、MHV-N、CCV	[7]
氯化鈉	0.23%	MHV-2、MHV-N、CCV	[7]
甲醛	0.7%	MHV-2、MHV-N、CCV	[7]

清潔方法：以 0.1% 的次氯酸鈉進行消毒（雖然未有對抗新型冠狀病毒的有效數據支持，還是建議使用中性洗滌劑清潔之後，再以 1:50 的份量來稀釋初始濃度為 5% 的家用漂白劑完成整個消毒程序）。儘管次氯酸鈉可能會損壞物體表面，每次用了中性洗滌劑清潔後，也必需要以 70% 濃度的乙醇來消毒。

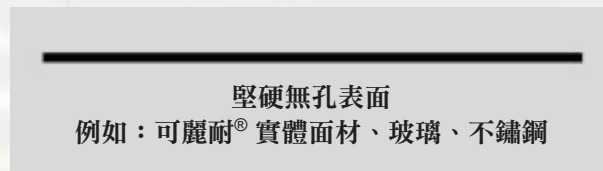
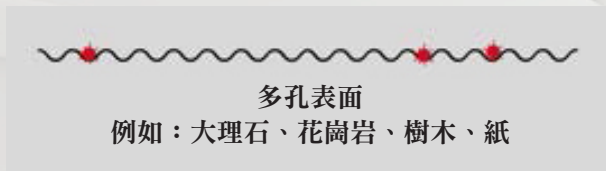
關於新型冠狀病毒和物體表面的消毒方案

清潔和消毒 可麗耐® 實體面材 的建議

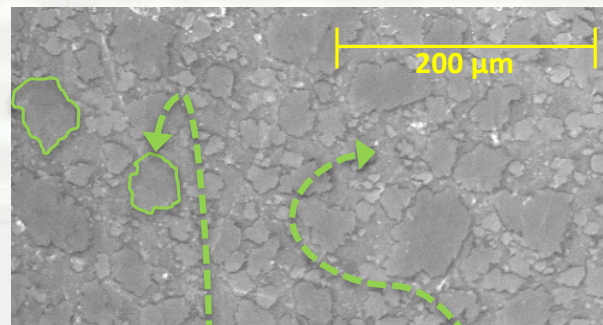
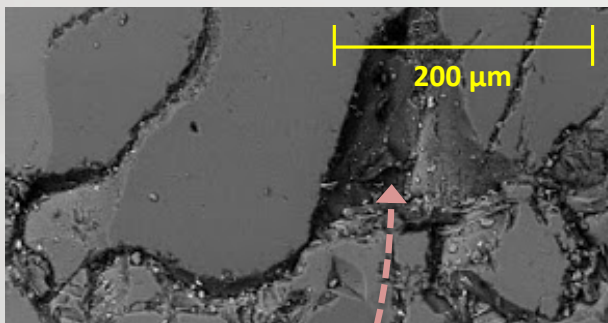
視頻由杜邦™ 可麗耐® 歐洲技術中心的設計部門在 2020 年 3 月製作

為什麼可麗耐® 有助於防止傳播感染？

- 均質、無孔
- 沒有微孔匿藏病原體



花崗岩



可麗耐®
實體面材

為什麼可麗耐® 有助於防止傳播感染？

- 均質、無孔
- 沒有微孔匿藏病原體

無孔表面對消毒效果
的重要性

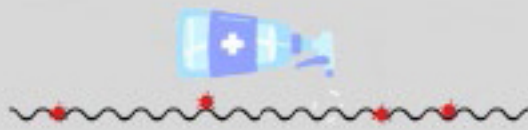


消毒前



堅硬無孔表面

例如：可麗耐® 實體面材、玻璃、不鏽鋼



多孔表面

消毒後



堅硬無孔表面

例如：可麗耐® 實體面材、玻璃、不鏽鋼



多孔表面

病毒和細菌： 100% 不會出現在可麗耐® 實體面材的表面

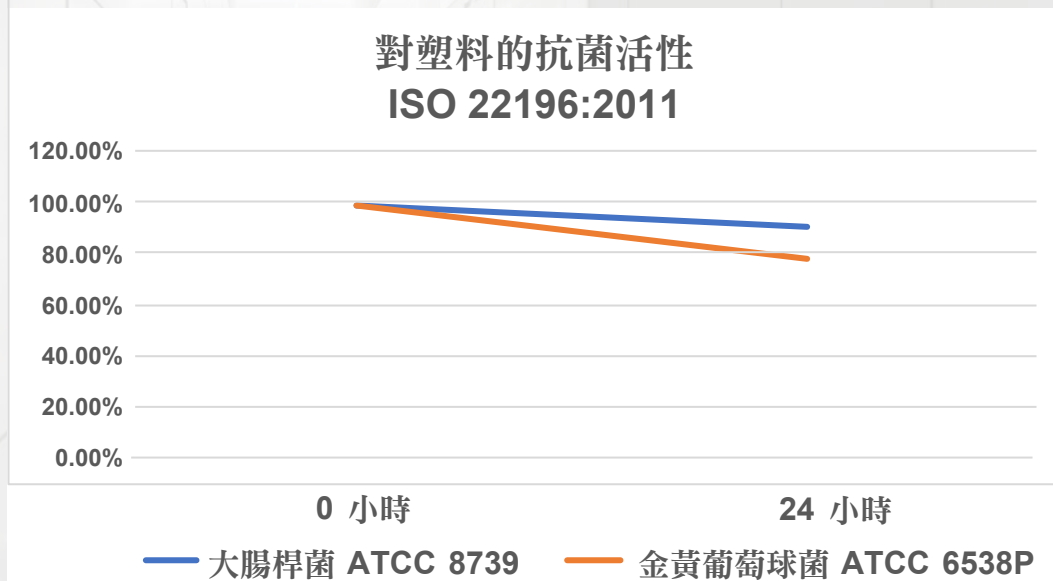
杜邦™ 可麗耐® 實體面材符合 EN ISO 846 與 ASTM D 6329 測試標準。

即使孵育 29 天，也沒有觀察到細菌生長。甚至是真菌（例如黑麴黴、繩狀青黴）混合碳源測試，結果也是零增長。

可麗耐® 被歸類為抑制真菌生長的實體面材。



病毒和細菌： 100% 不會出現在可麗耐® 實體面材的表面



可麗耐®：衛生安全首選

細菌通常存活在：

- 縫隙與毛細孔；
- 分層的枱面、水槽邊緣和防水擋板；
- 平面或垂直表面的拼接處。

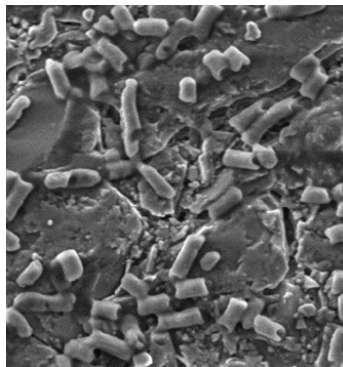
由於人為錯誤或者不正確清潔拼接處，細菌有機會殘留在物體表面。



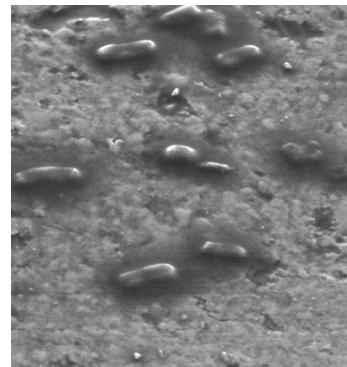
防火板



防火板



大腸桿菌附在有縫隙的花崗岩



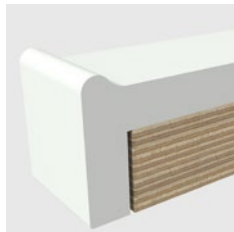
大腸桿菌附在可麗耐®

可麗耐®：衛生安全首選

善用可麗耐® 實體面材設計靈活性的特質，實現超卓的衛生效果。

主要特點：

- 清除以往隱藏在多孔物體表面、縫隙或拼接處的細菌；
- 加快消毒過程；
- 減低不恰當的清潔習慣風險。



3 個設計優勢：

- 無縫一體化水槽；
- 防滴漏邊緣；
- 防水擋板。



清潔和消毒可麗耐®

板材本身含有的丙烯酸成分，具有出色的耐化學性。

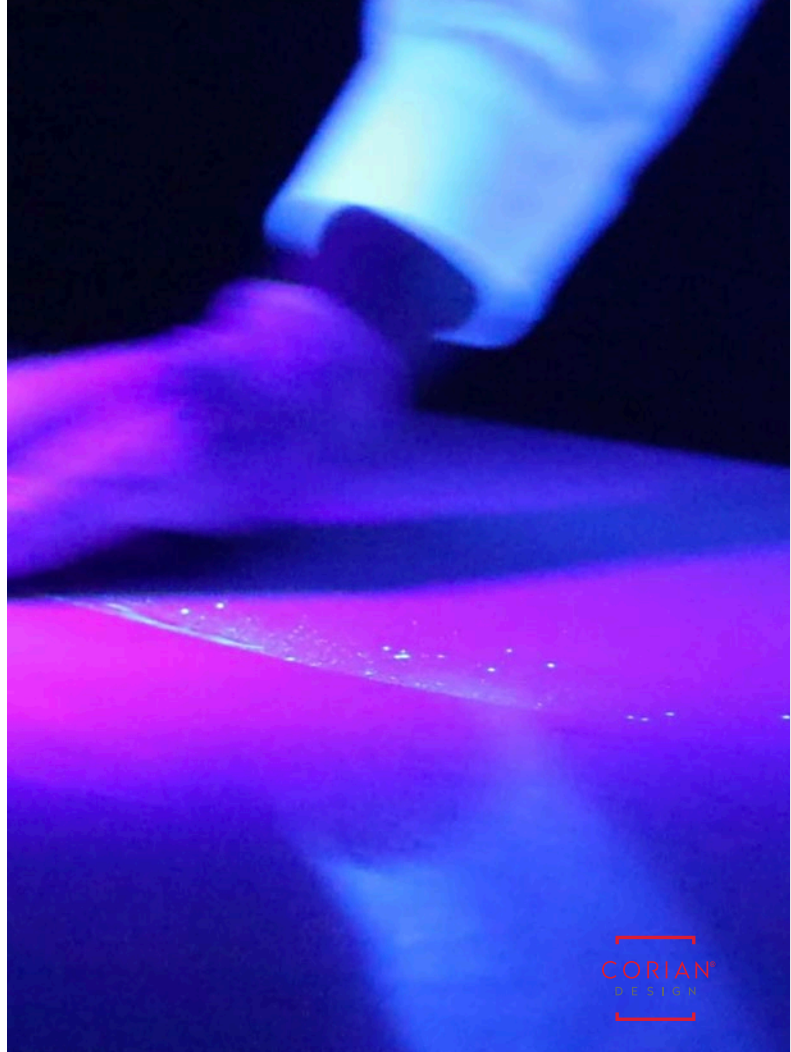
即便使用專業的清潔劑或是刺激性的化學消毒液，例如乙醇和異丙醇（曝光低於 16），可麗耐® 的表面也不會留下痕跡。

- 過氧化氫
- 次氯酸鈉（漂白劑）
- 苯酚
- 醇（乙基異丙基）
- 乙酸

CORIAN® SOLID SURFACE
TECHNICAL BULLETIN
EMEA/ENGLISH

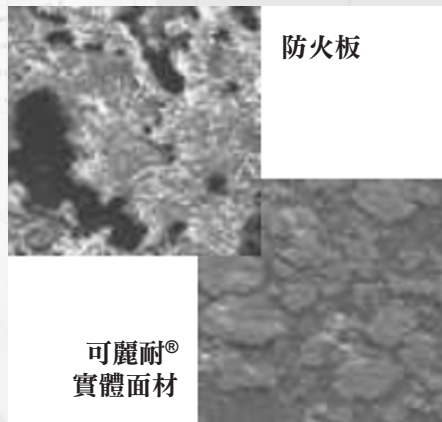


使用醫療保健化學消毒劑
對可麗耐® 實體面材的影響

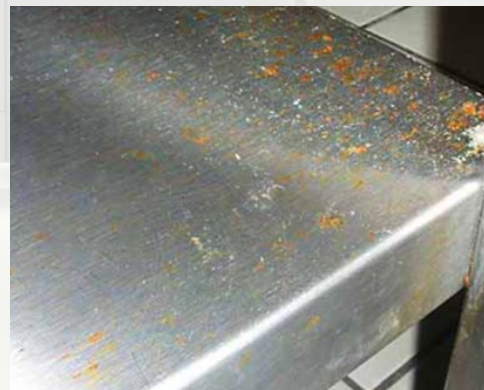


可麗耐® 的日常維護

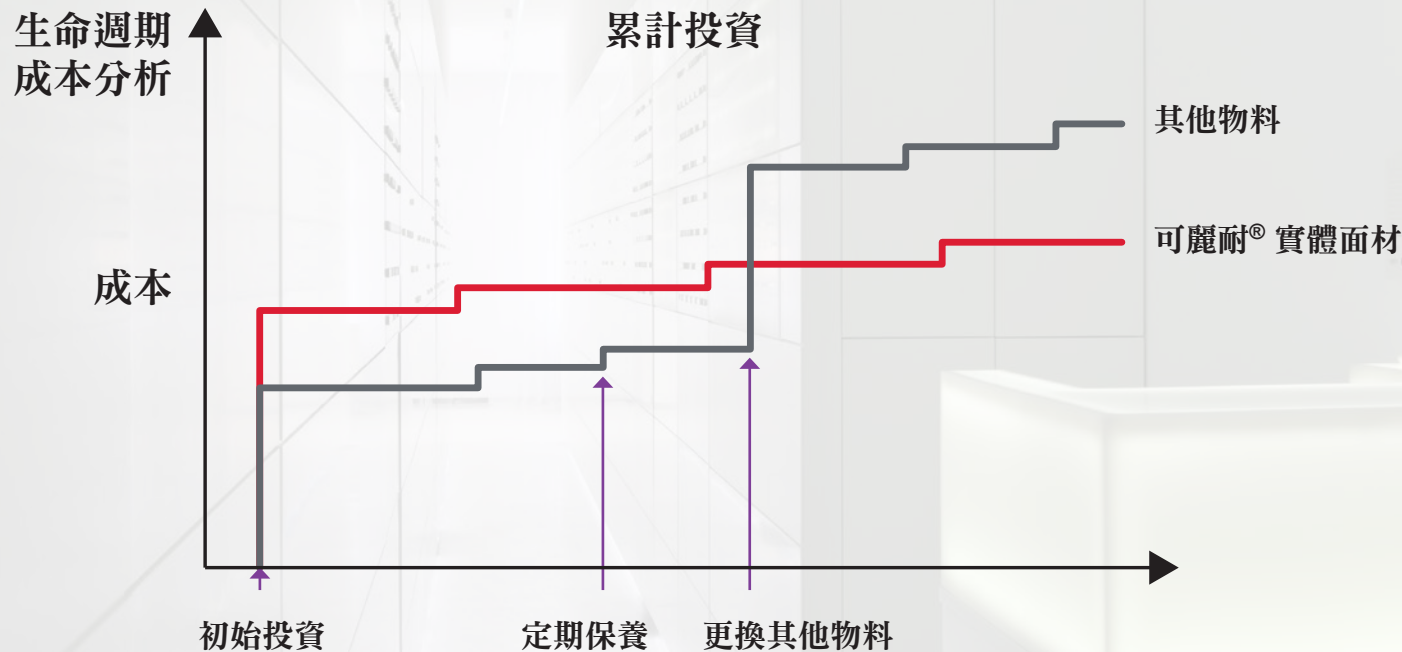
- 對付大部分的污垢和污漬：洗滌劑與溫和研磨性的清潔墊一併使用。
- 使用輕質研磨料進行清潔可能會破壞防火板的表層，粗糙的表面容易隱藏細菌。
- 不銹鋼：氯化物可以在灰塵或污漬下形成並且轉化成為金屬鹽，致使腐蝕。



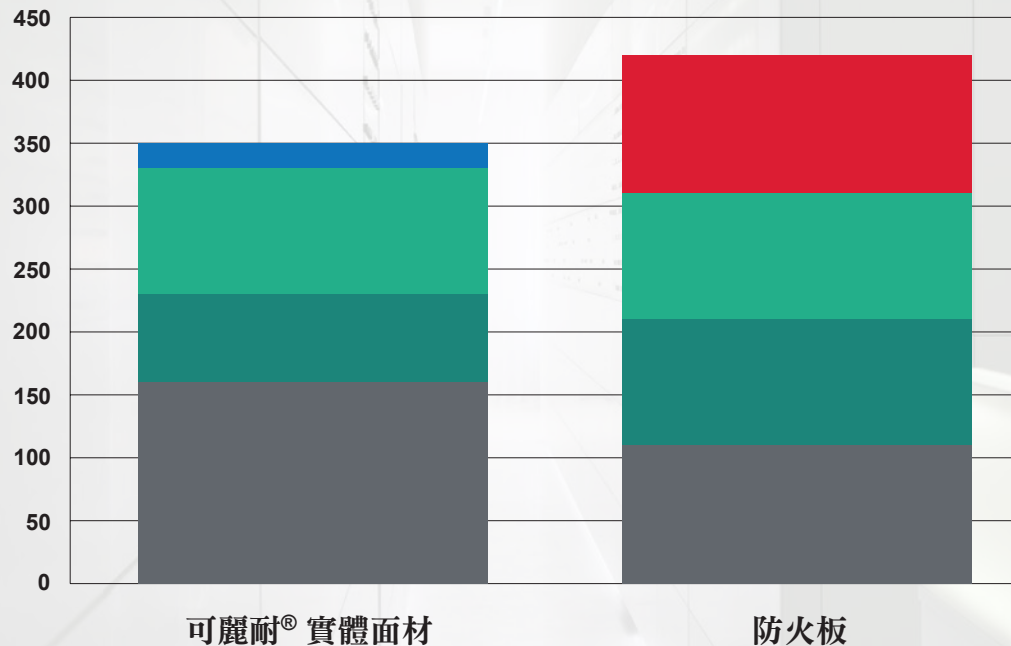
不銹鋼



可麗耐®：擁有更好的投資回報率



可麗耐®：擁有更好的投資回報率



使用期限：10 年

➤ 實驗室工作枱面或接待處枱面 (歐元/一直米)

- 額外的打磨費用
- 更換其他物料費用
- 定期維護成本 (例行檢查或維修) / 年
- 清潔費用 / 年
- 初始成本

可麗耐®：可以完美修復

- 專業的維修人員使用基本的手作工具進行修復；
- 使用手動打磨機和砂光機將裁切好的同色可麗耐® 板材拼接至破損部分。



可麗耐®：可以完美修復

- 使用平板軌道砂光機去掉可麗耐® 實體面材的刮痕。



進行去掉刮痕工序



刮痕已經被去掉

刮痕將被清除

醫療保健環境：最常用的面材物料比較

	可麗耐®	不銹鋼	防火板	壓鑄塑料	石英石
無孔	+	+	+	+	+
無縫施工	+				
能夠被修復	+				
不會剝落、碎裂或凹陷	+			+	
可以使用漂白劑進行清潔	+	+			+
公眾防火等級（歐洲消防級別 B）	+	+			+
適用於潮濕環境	+	+		+	+
設計靈活性	+			+	
超過 90 種顏色選擇	+		+		+
價格	€€€	€€€€	€€	€€	€€€

以紅色顯示的部分，是對於最有嚴格要求的無病毒環境裡須要保持表面清潔的重要條件。

由經驗豐富的合作夥伴使用可麗耐® 實體面材進行設計，為客戶提供靈活性、可用可行的方案



由 Crea Diffusion 設計的工作枱面



由 NOAS 設計的醫療保健專用水槽

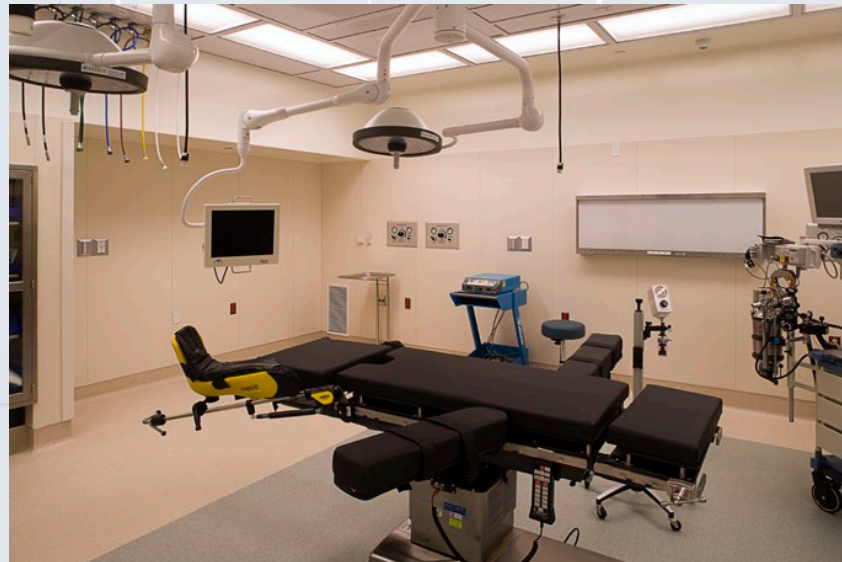
醫院和醫療機構裡的可麗耐® 實體面材

病房



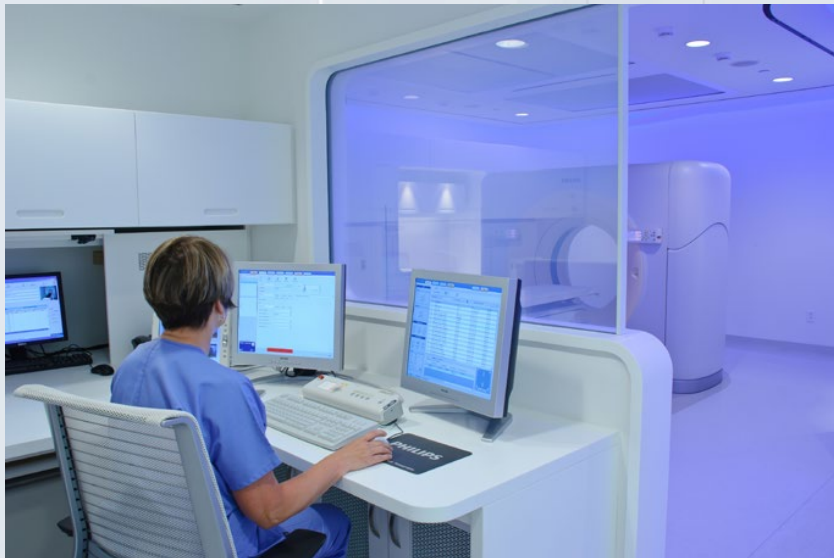
醫院和醫療機構裡的可麗耐® 實體面材

手術室



醫院和醫療機構裡的可麗耐® 實體面材

檢測中心和實驗室



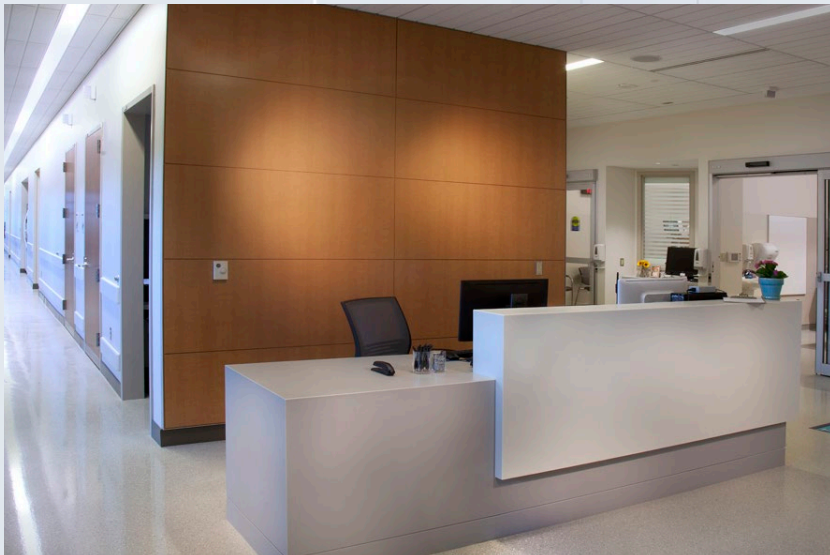
醫院和醫療機構裡的可麗耐® 實體面材

接待大廳



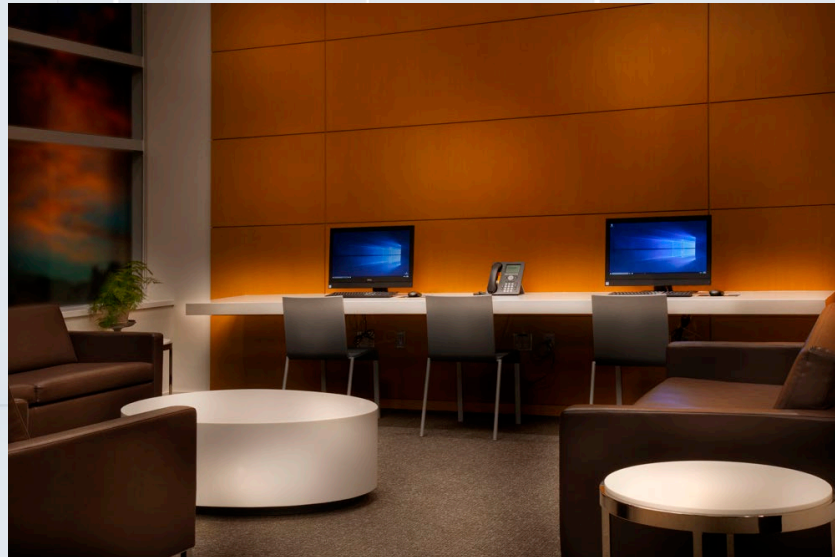
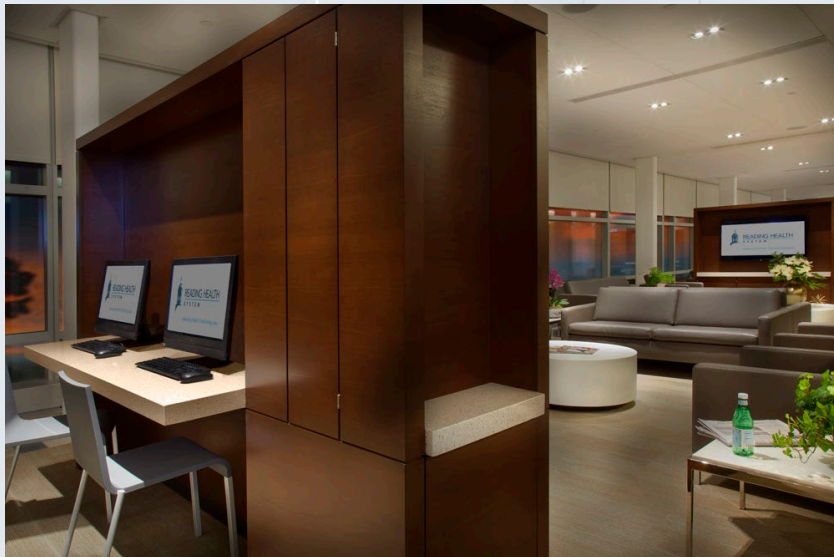
醫院和醫療機構裡的可麗耐® 實體面材

護士站



醫院和醫療機構裡的可麗耐® 實體面材

候診室



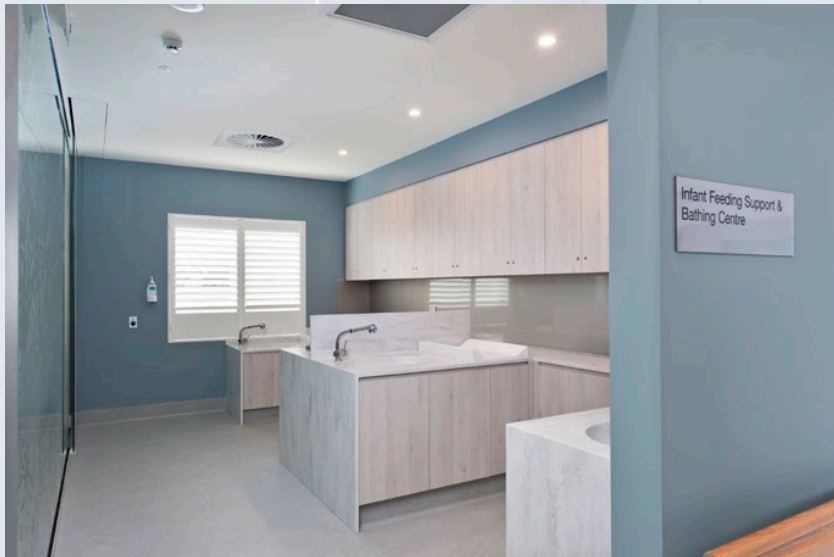
醫院和醫療機構裡的可麗耐® 實體面材

自助餐廳



醫院和醫療機構裡的可麗耐® 實體面材

初生嬰兒兒科病房



醫院和醫療機構裡的可麗耐® 實體面材

洗手台

